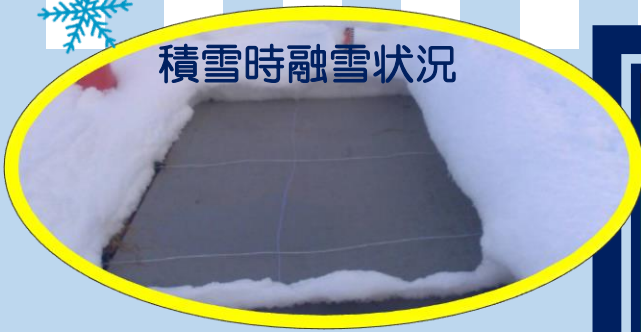
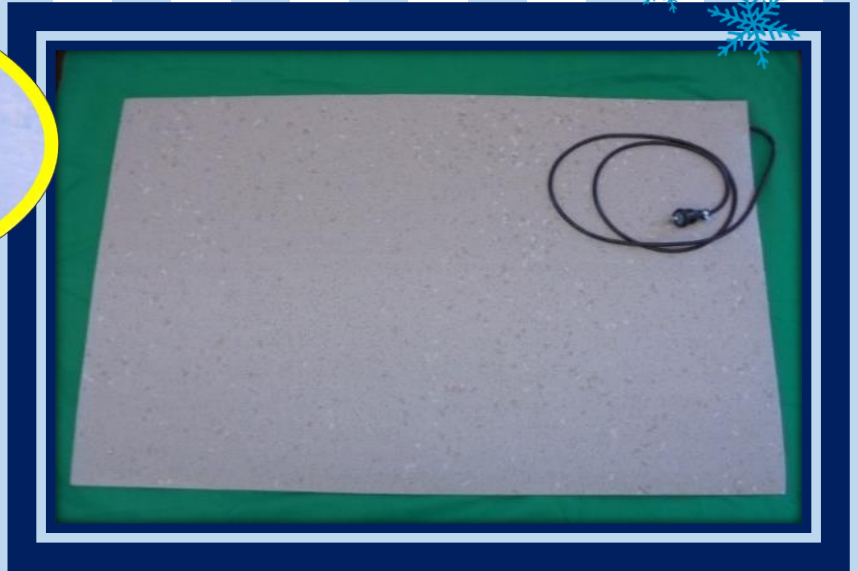


積雪時融雪状況



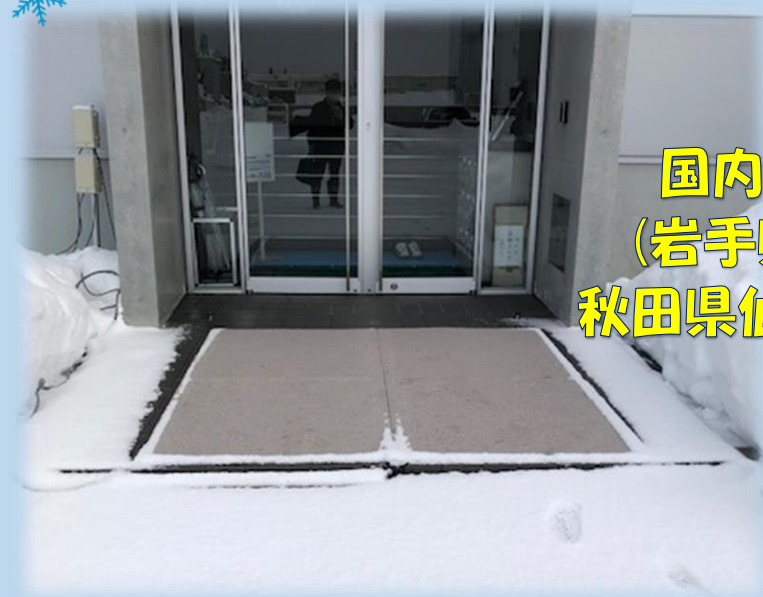
雪の冬・凍った冬にも
安全に！
優しく快適に！



積雪や凍結により滑りやすくなるエントランス。踏み固まった雪で足場が凸凹になりやすいスロープ
そうした場所では転倒事故が起こりやすく、冬はとても危険です。
敷くだけのマットヒーターなら、手軽に融雪出来ます。

融雪マットヒーター

積雪・凍結する場所に最適で手軽な融雪マットヒーター



国内の豪雪地帯 実証済み！
(岩手県北上市・青森県弘前市
秋田県仙北市・山形県南陽市、他)

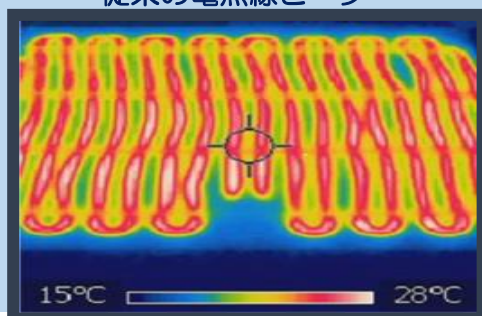
=ヒーター面が均一に発熱=

- 温度ムラなし
- 高性能な面状発熱ヒーターを使用して効率良く面で発熱
- 従来品より【32%】省エネ

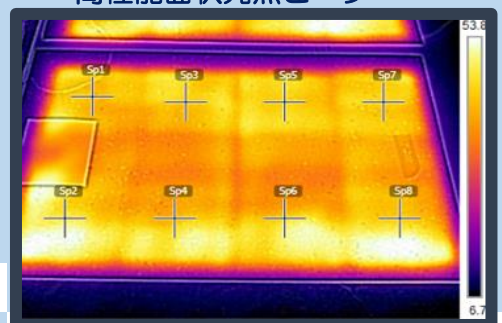
・融雪マットとは・

融雪に有効に使用できます。従来の電熱線を使用せず特殊面状発熱体をガラス強化フラット防滑シートと遮水シートで被覆した完全防水したタフなマットです！

従来の電熱線ヒーター



高性能面状発熱ヒーター

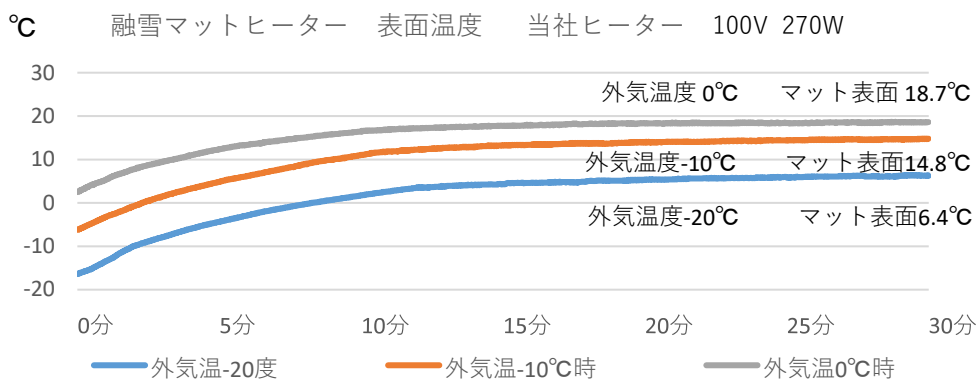


サーモカメラ
による画像

融雪マットヒーター

短時間で温度上昇

外気温
0℃・-10℃・-20℃
の環境下にて
約10分程度で
マット表面温度が
6.4℃~18.7℃まで
上昇します!!



(注) グラフの温度は一例で、気象条件によって変わります。

融雪マットヒーター

仕様	
寸法	縦800mm×横1,200mm×厚6mm
重量	5 kg
定格電圧	100 V
定格消費電力	270 W
電源周波数	50~60Hz
電源コード長さ	3 m

※お客様のご希望によってサイズ、その他を変更し、作成致します。ご相談ください。

PSE

・PSE認証取得済み・
電気用品安全法の
安全規格検査済みで安心!!

1時間当たりの電気代 ¥9.6
2023年6月時点電力料金にて
1KW/h ¥36.46

オプション機能

①温度調節機能



ヒーター出力を
約25~96%
調節可能

②温度調節機能



設定した外気温以下で
ヒーターがONします
※およそ5~15℃程度で
設定してください

③固定用ハトメ



外周の希望部分に
取り付け可能

- ※ 仕様は予告なく変更する場合があります。
- ※ 硬い、平らな地面に設置してください。
- ※ 電源コードの上を車両で通過しないでください。故障・ショート・発火の原因になります。
- ※ 融雪マットヒーターは【歩行路専用】製品となっております。

製造：販売元



株式会社メイジ 宮城工場

〒987-0121

宮城県遠田郡涌谷町字中江南16-1

電話 0229-43-3381

FAX 0229-43-3886

URL <https://www.meiji-jp.com/>

技術革新室/武山(takeyama)

取扱店

COSMOPOLITAN INC.

有限会社 コスモポリタン

〒162-0065

東京都新宿区住吉町3-10-303

電話 03-3359-2014